


List: 001	SEZNAM VÝKRESŮ
List: 002 - 003	SEZNAM PŘÍSTROJŮ
List: 004	POHLED NA ROZVÁDĚČ, ROZMÍSTĚNÍ PŘÍSTROJŮ V ROZVÁDĚČI
List: 005 - 007	JEDNOPÓLOVÉ SCHÉMA +RU250
List: 008-014	SCHÉMA ZAPOJENÍ +RU250

List: 001	SEZNAM VÝKRESŮ
List: 002 - 003	SEZNAM PŘÍSTROJŮ
List: 004	POHLED NA ROZVÁDĚČ, ROZMÍSTĚNÍ PŘÍSTROJŮ V ROZVÁDĚČI
List: 005 - 007	JEDNOPÓLOVÉ SCHÉMA +RU250
List: 008-014	SCHÉMA ZAPOJENÍ +RU250

			Datum:	25.7.2019	Projekt:	ČEPRO a.s.	 VAE CONTROLS, s. r. o. nám. J. Gagarina 233/1 710 00 Ostrava	ROZVÁDĚČ UPS +RU250 TITULNÍ STRÁNKA	Prov. soubor:	SO250	=
			Vypr.	FASULIS	Automatizace skladu Potěhy				Část:	D.2.2 - ELEKTRO ČÁST	+SO250+RU250
R1	Změna typu =RU250-WL1	7.8.2019	FASULIS	Kont.	HROMÁDKA	Rozvody UPS			Dupeř:	Číslo výkresu:	
Rev.	Změna	Datum	Jméno	Schv.	SEDLÁČEK	Zakázka č.: PRJ1810275		Stupeň:	V1810275E223	List: 000	

1		2		3		4	5		6	7	8		
A	Pol.	Označení	Část	Index revize	Popis dokumentu	Komentář		Doplňkový komentář		Vazba na Funkci		Vazba na zařízení	
	1	000	D.2.2 - ELE...	1	TITULNÍ STRÁNKA					=	+SO250 +RU250		
A	2	001	D.2.2 - ELE...	1	SEZNAM VÝKRESŮ					=	+SO250 +RU250		
	3	002	D.2.2 - ELE...		SEZNAM ZAŘÍZENÍ	PŘÍSTROJE				=	+SO250 +RU250		
	4	003	D.2.2 - ELE...		SEZNAM ZAŘÍZENÍ	SVORKY				=	+SO250 +RU250		
	5	004	D.2.2 - ELE...		ROZMÍSTĚNÍ PŘÍSTROJŮ					=	+SO250 +RU250		
	6	005	D.2.2 - ELE...		JEDNOPÓLOVÉ SCHÉMA	TITULNÍ STRÁNKA				=	+SO250 +RU250		
B	7	006	D.2.2 - ELE...	1	JEDNOPÓLOVÉ SCHÉMA	PŘÍVOD A VÝVODY				=	+SO250 +RU250		
	8	007	D.2.2 - ELE...		JEDNOPÓLOVÉ SCHÉMA	SYSTÉM TOTAL STOP				=	+SO250 +RU250		
	9	008	D.2.2 - ELE...		SCHÉMA ZAPOJENÍ	TITULNÍ STRÁNKA				=	+SO250 +RU250		
	10	009	D.2.2 - ELE...	1	SCHÉMA ZAPOJENÍ	PŘÍVOD				=	+SO250 +RU250		
	11	010	D.2.2 - ELE...		SCHÉMA ZAPOJENÍ	VÝVODY UPS				=	+SO250 +RU250		
B	12	011	D.2.2 - ELE...		SCHÉMA ZAPOJENÍ	VÝVODY UPS		SYSTÉM TOTAL STOP		=	+SO250 +RU250		
	13	012	D.2.2 - ELE...		SCHÉMA ZAPOJENÍ	VÝVODY UPS		SYSTÉM TOTAL STOP		=	+SO250 +RU250		
	14	013	D.2.2 - ELE...		SCHÉMA ZAPOJENÍ	VÝVODY UPS		SYSTÉM TOTAL STOP		=	+SO250 +RU250		
	15	014	D.2.2 - ELE...	1	SCHÉMA ZAPOJENÍ	VÝVODY UPS		SYSTÉM TOTAL STOP		=	+SO250 +RU250		
C													
C													
D													
D													
E													
E													
F													
				Datum	25.7.2019	Projekt: ČEPRO a.s.		ROZVÁDĚČ UPS +RU250		Prov. soubor: SO250		=	
				Vypr.	FASULIS	Automatizace skladu Potěhy		SEZNAM VÝKRESŮ		Část: D.2.2 - ELEKTRO ČÁST		+SO250+RU250	
R1	Změna typu =RU250-WL1	7.8.2019	FASULIS	Kont.	HROMÁDKA	Rozvody UPS				Stupeň: DPS		Číslo výkresu: V1810275E223	
Rev.	Změna	Datum	Jméno	Schv.	SEDLÁČEK	Zakázka č.: PRJ1810275						List: 001	
1		2		3		4		5		6		7	8

1		2		3		4		5		6		7		8			
Řádek	▲ 1 Vazba na Funkci	Patří pod	▲ 2 Označení	Označení typu	Popis položky						Výrobce		Katalogové číslo				
A	1	=	+SO250 +RU250	-CG1	HSK-K; M25x1,5	KABELOVÁ VÝVODKA; Polyamid PA V0; ŠEDÁ; PRŮMĚR KABELU 9..16mm; IP68; -40°C - 100°C						HUMMEL		1.209.2500.51			
	2	=	+SO250 +RU250	-CG2	HSK-K; M20x1,5	KABELOVÁ VÝVODKA; Polyamid PA V0; ŠEDÁ; PRŮMĚR KABELU 6..12mm; IP68; -40°C - 100°C						HUMMEL		1.209.2000.50			
	3	=	+SO250 +RU250	-CG3	HSK-K; M25x1,5	KABELOVÁ VÝVODKA; Polyamid PA V0; ŠEDÁ; PRŮMĚR KABELU 9..16mm; IP68; -40°C - 100°C						HUMMEL		1.209.2500.51			
	4	=	+SO250 +RU250	-CG4	HSK-K; M20x1,5	KABELOVÁ VÝVODKA; Polyamid PA V0; ŠEDÁ; PRŮMĚR KABELU 6..12mm; IP68; -40°C - 100°C						HUMMEL		1.209.2000.50			
	5	=	+SO250 +RU250	-CG5	HSK-K; M20x1,5	KABELOVÁ VÝVODKA; Polyamid PA V0; ŠEDÁ; PRŮMĚR KABELU 6..12mm; IP68; -40°C - 100°C						HUMMEL		1.209.2000.50			
	6	=	+SO250 +RU250	-CG6	HSK-K; M25x1,5	KABELOVÁ VÝVODKA; Polyamid PA V0; ŠEDÁ; PRŮMĚR KABELU 9..16mm; IP68; -40°C - 100°C						HUMMEL		1.209.2500.51			
	7	=	+SO250 +RU250	-CG7	HSK-K; M25x1,5	KABELOVÁ VÝVODKA; Polyamid PA V0; ŠEDÁ; PRŮMĚR KABELU 9..16mm; IP68; -40°C - 100°C						HUMMEL		1.209.2500.51			
B	8	=	+SO250 +RU250	-CG8	HSK-K; M25x1,5	KABELOVÁ VÝVODKA; Polyamid PA V0; ŠEDÁ; PRŮMĚR KABELU 9..16mm; IP68; -40°C - 100°C						HUMMEL		1.209.2500.51			
	9	=	+SO250 +RU250	-CG9	HSK-K; M20x1,5	KABELOVÁ VÝVODKA; Polyamid PA V0; ŠEDÁ; PRŮMĚR KABELU 6..12mm; IP68; -40°C - 100°C						HUMMEL		1.209.2000.50			
	10	=	+SO250 +RU250	-CG10	HSK-K; M25x1,5	KABELOVÁ VÝVODKA; Polyamid PA V0; ŠEDÁ; PRŮMĚR KABELU 9..16mm; IP68; -40°C - 100°C						HUMMEL		1.209.2500.51			
	11	=	+SO250 +RU250	-CG11	HSK-K; M20x1,5	KABELOVÁ VÝVODKA; Polyamid PA V0; ŠEDÁ; PRŮMĚR KABELU 6..12mm; IP68; -40°C - 100°C						HUMMEL		1.209.2000.50			
	12	=	+SO250 +RU250	-CG12	HSK-K; M20x1,5	KABELOVÁ VÝVODKA; Polyamid PA V0; ŠEDÁ; PRŮMĚR KABELU 6..12mm; IP68; -40°C - 100°C						HUMMEL		1.209.2000.50			
	13	=	+SO250 +RU250	-CG13	HSK-K; M16x1,5	KABELOVÁ VÝVODKA; Polyamid PA V0; ŠEDÁ; PRŮMĚR KABELU 4..8mm; IP68; -40°C - 100°C						HUMMEL		1.209.1600.50			
	14	=	+SO250 +RU250	-PE	PE7	ZEMNÍČÍ MŮSTEK NA DIN LIŠTU, 7 SVOREK, ŽLUTOZELENÝ						-		PE7			
C	15	=	+SO250 +RU250	ARIA_75	ARIA 75	SKŘÍŇ 700x500x270 (VxŠxH); POLYESTER, IP66, ZÁMEK, GLAZOVANÉ DVEŘE, VČ. MONT. RÁMU A KRYCÍ DESKY S OTVORY PRO MODULÁRNÍ PŘÍSTROJE						GE POWER CONTROLS		831131			
	16	=DT250	+SO250 +RU250	-FA1-UPS	iC60H C16/1+N, 16A	2- PÓLOVÝ JISTIČ Acti 9; CHAR. C; Icu=10kA						SCHNEIDER ELECTRIC		A9F07616			
	17	=ES-T	+SO250 +RU250	-FA11-UPS	iC60H C6/1+N, 6A	2- PÓLOVÝ JISTIČ Acti 9; CHAR. C; Icu=10kA						SCHNEIDER ELECTRIC		A9F07606			
	18	=ES-T	+SO250 +RU250	-FA12-UPS	iC60H C2/1, 2A	1- PÓLOVÝ JISTIČ Acti 9; CHAR. C; Icu=10kA						SCHNEIDER ELECTRIC		A9F07102			
	19	=ES-T	+SO250 +RU250	-HL11	Acti9 iIL	SIGNÁLKA LED 12..48VAC/DC, 110..230VAC - PRO DIN35; ZELENÁ,						SCHNEIDER ELECTRIC		A9E18321			
	20	=ES-T	+SO250 +RU250	-HL12	Acti9 iIL	SIGNÁLKA LED 12..48VAC/DC, 110..230VAC - PRO DIN35; RUDÁ,						SCHNEIDER ELECTRIC		A9E18320			
	21	=ES-T	+SO250 +RU250	-HL13	Acti9 iIL	SIGNÁLKA LED 12..48VAC/DC, 110..230VAC - PRO DIN35; RUDÁ,						SCHNEIDER ELECTRIC		A9E18320			
	22	=ES-T	+SO250 +RU250	-KA1	PT	POMOCNÉ RELÉ 230VAC, 4x PŘEPÍNAČÍ KONTAKT 6A						SCHRACK		PT 570730			
	23	=ES-T	+SO250 +RU250 -KA1		YPT	PATICE; ČERNÝ; CÍVKA ODDĚLENÁ OD KONTAKTŮ						SCHRACK		YPT 78704			
	24	=ES-T	+SO250 +RU250 -KA1		YML	LED MODUL; ZELENÁ; 110-230VAC						SCHRACK		YML GW230			
	25	=ES-T	+SO250 +RU250 -KA1		YPT	POPISOVACÍ ŠTÍTEK						SCHRACK		YPT 16040			
	26	=ES-T	+SO250 +RU250 -KA1		YPT	PLASTOVÁ SPONA						SCHRACK		YPT 16016			
	27	=ES-T	+SO250 +RU250	-KA2	PT	POMOCNÉ RELÉ 230VAC, 4x PŘEPÍNAČÍ KONTAKT 6A						SCHRACK		PT 570730			
	28	=ES-T	+SO250 +RU250 -KA2		YPT	PATICE; ČERNÝ; CÍVKA ODDĚLENÁ OD KONTAKTŮ						SCHRACK		YPT 78704			
D	29	=ES-T	+SO250 +RU250 -KA2		YML	LED MODUL; ZELENÁ; 110-230VAC						SCHRACK		YML GW230			
	30	=ES-T	+SO250 +RU250 -KA2		YPT	POPISOVACÍ ŠTÍTEK						SCHRACK		YPT 16040			
	31	=ES-T	+SO250 +RU250 -KA2		YPT	PLASTOVÁ SPONA						SCHRACK		YPT 16016			
	32	=ES-T	+SO250 +RU250	-KA3	RT	POMOCNÉ RELÉ 230VAC, 2x PŘEPÍNAČÍ KONTAKT 8A						SCHRACK		RT 424730			
	33	=ES-T	+SO250 +RU250 -KA3		YRT	PATICE; ČERNÝ; CÍVKA ODDĚLENÁ OD KONTAKTŮ						SCHRACK		YRT 78626			
E	34	=ES-T	+SO250 +RU250 -KA3		YRT	PLASTOVÁ SPONA; ČERNÝ						SCHRACK		YRT 16016			
	35	=ES-T	+SO250 +RU250 -KA3		YML	LED MODUL; ZELENÁ; 110-230VAC						SCHRACK		YML GW230			
	36	=ES-T	+SO250 +RU250 -KA3		YRT	POPISOVACÍ ŠTÍTEK						SCHRACK		YRT 16040			
	37	=ES-T	+SO250 +RU250	-KF1	PNOZ X7	E-STOP relay, 2 safety contacts (N/O), 230 VAC, screw terminals						PILZ		774056			
	38	=ES-T	+SO250 +RU250	-KT1	ŘADA 83	ČASOVÉ RELÉ 230VAC, ZPOŽDĚNÝ NÁVRAT BEZ POMOCNÉHO NAPĚTÍ 2x CO, 8A						FINDER		83.62.0.240.0000			
	39	=ES-T	+SO250 +RU250	-KT2	ŘADA 83	ČASOVÉ RELÉ 230VAC, ZPOŽDĚNÝ NÁVRAT BEZ POMOCNÉHO NAPĚTÍ 2x CO, 8A						FINDER		83.62.0.240.0000			
	40	=ES-T	+SO250 +RU250	-KT3	ŘADA 80	ČASOVÉ RELÉ 24...240V AC/DC, FUNKCE BLIKAČ (LI), 1xCO 16A						FINDER		80.91.0.240.0000			
	41	=ES-T	+SO250 +RU250	-SB1	Acti9 iPB	KOMPLETNÍ TLAČÍTKO INSTALAČNÍ DIN35 - 1xNO, 250V, 20A						SCHNEIDER ELECTRIC		A9E18032			
	42	=RD250	+SO250 +RU250	-FA1-UPS	iC60H C10/1+N, 10A	2- PÓLOVÝ JISTIČ Acti 9; CHAR. C; Icu=10kA						SCHNEIDER ELECTRIC		A9F07610			
F	43	=REZ	+SO250 +RU250	-FA1-UPS	iC60H C10/1+N, 10A	2- PÓLOVÝ JISTIČ Acti 9; CHAR. C; Icu=10kA						SCHNEIDER ELECTRIC		A9F07610			
	44	=RH1+3	+SO250 +RU250	-FA1-UPS	iC60H C16/1+N, 16A	2- PÓLOVÝ JISTIČ Acti 9; CHAR. C; Icu=10kA						SCHNEIDER ELECTRIC		A9F07616			
	45	=RU250	+SO250 +RU250	-FA1-UPS	iC60H C16/1+N, 16A	2- PÓLOVÝ JISTIČ Acti 9; CHAR. C; Icu=10kA						SCHNEIDER ELECTRIC		A9F07616			
				Datum	25.7.2019	Projekt: ČEPRO a.s.			 VAE CONTROLS, s. r. o. nám. J. Gagarina 233/1 710 00 Ostrava			Prov. soubor: SO250			=		
				Vypr.	FASULIS	Automatizace skladu Potěhy						Část: D.2.2 - ELEKTRO ČÁST					
				Kont.	HROMÁDKA	Rozvody UPS						Stupeň: DPS			Číslo výkresu: V1810275E223		List: 002
Rev.	Změna	Datum	Jméno	Schv.	SEDLÁČEK	Zakázka č.: PRJ1810275											
1		2		3		4		5		6		7		8			

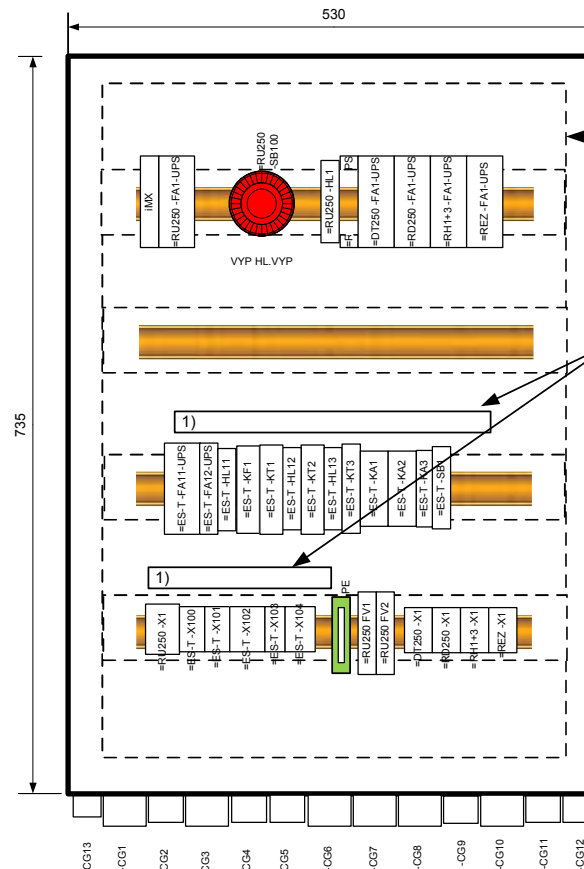
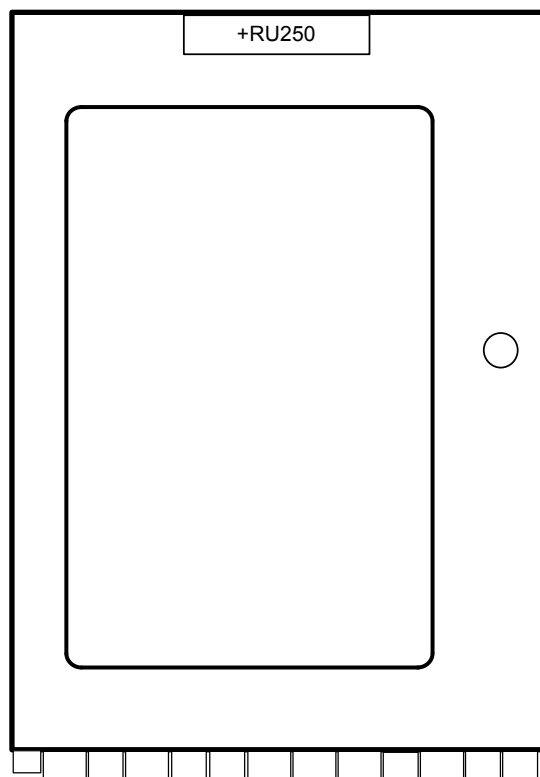
1		2		3		4	5	6	7	8
Řádek	▲ 1 Vazba na Funkci	Patří pod	▲ 2 Označení	Označení typu	Popis položky			Výrobce		Katalogové číslo
A	46	=RU250	+SO250 +RU250 -FA1-UPS	iMX	iMNx	NAPĚŤOVÁ SPOUŠŤ Acti 9; OVLÁDACÍ NAPĚTÍ 100-415VAC/110-130VDC			SCHNEIDER ELECTRIC	A9A26476
	47	=RU250	+SO250 +RU250	-FA2-UPS	iC60H C2/1, 2A	1- PÓLOVÝ JISTIČ Acti 9; CHAR. C; Icu=10kA			SCHNEIDER ELECTRIC	A9F07102
	48	=RU250	+SO250 +RU250	-HL1	Acti9 iIL	SIGNÁLKA LED 12..48VAC/DC, 110..230VAC - PRO DIN35; ZELENÁ,			SCHNEIDER ELECTRIC	A9E18321
	49	=RU250	+SO250 +RU250	-SB100	HARMONY XB5	OVLADAČ HŘÍB - ø40mm; NOUZOVÉ ZASTAVENÍ; ODBLOKOVAT POOTOČENÍM, IP65, 1xNO+1xNC			SCHNEIDER ELECTRIC	XB5 AS8445
	50	=RU250	+SO250 +RU250 -SB100		DRŽÁK	DRŽÁK OVLÁDAČŮ A SIGNÁLEK, D=22mm, NA DIN LIŠTU			SCHNEIDER	A9A15151
B	51	=RU250	+SO250 +RU250	FV1	SLP-275 V/1S	PŘEPĚŤOVÁ OCHRANA; CAT.II/TYP2, 230VAC, 20kA			SALTEK	A01618
	52	=RU250	+SO250 +RU250	FV2	SLP-275 V/1S	PŘEPĚŤOVÁ OCHRANA; CAT.II/TYP2, 230VAC, 20kA			SALTEK	A01618
C										
D										
E										
F										
				Datum	25.7.2019	Projekt: ČEPRO a.s.		Prov. soubor: SO250		=
				Vypr.	FASULIS	Automatizace skladu Potěhy		Část: D.2.2 - ELEKTRO ČÁST		+SO250+RU250
				Kont.	HROMÁDKA	Rozvody UPS		Stupeň: DPS		Číslo výkresu: V1810275E223
Rev.	Změna	Datum	Jméno	Schv.	SEDLÁČEK	Zakázka č.: PRJ1810275		List: 002		
1		2		3		4	5	6	7	8



VAE CONTROLS, s. r. o.
nám. J. Gagarina 233/1
710 00 Ostrava

ROZVÁDĚČ UPS +RU250
SEZNAM ZAŘÍZENÍ
PŘÍSTROJE

1		2		3		4		5		6		7		8	
Řádek	Množství	▲ 1 Vazba na Funkci	▲ 2 Patří pod	Označení typu	Popis položky							Výrobce		Katalogové číslo	
A	1	=DT250	+SO250 +RU250 -X1	4mm²	2-vodičová svorka, MODRÁ							WAGO		281-104	
	2	=DT250	+SO250 +RU250 -X1	4mm²	2-vodičová svorka, ZELENO-ŽLUTÁ							WAGO		281-107	
	3	=DT250	+SO250 +RU250 -X1	4mm²	2-vodičová svorka, ŠEDÁ							WAGO		281-101	
	4	=DT250	+SO250 +RU250 -X1	END STOP 10mm	KONCOVÁ SVORKA BEZ ŠROUBŮ, 10mm, ŠEDÁ							WAGO		249-117	
	5	=ES-T	+SO250 +RU250 -X100	2,5mm²	2-vodičová svorka, ZELENO-ŽLUTÁ							WAGO		280-107	
	6	=ES-T	+SO250 +RU250 -X100	2,5mm²	2-vodičová svorka, ŠEDÁ							WAGO		280-101	
	7	=ES-T	+SO250 +RU250 -X100	END STOP 10mm	KONCOVÁ SVORKA BEZ ŠROUBŮ, 10mm, ŠEDÁ							WAGO		249-117	
B	8	=ES-T	+SO250 +RU250 -X101	2,5mm²	2-vodičová svorka, ZELENO-ŽLUTÁ							WAGO		280-107	
	9	=ES-T	+SO250 +RU250 -X101	2,5mm²	2-vodičová svorka, ŠEDÁ							WAGO		280-101	
	10	=ES-T	+SO250 +RU250 -X101	END STOP 10mm	KONCOVÁ SVORKA BEZ ŠROUBŮ, 10mm, ŠEDÁ							WAGO		249-117	
	11	=ES-T	+SO250 +RU250 -X102	2,5mm²	2-vodičová svorka, ZELENO-ŽLUTÁ							WAGO		280-107	
	12	=ES-T	+SO250 +RU250 -X102	2,5mm²	2-vodičová svorka, ŠEDÁ							WAGO		280-101	
	13	=ES-T	+SO250 +RU250 -X102	END STOP 10mm	KONCOVÁ SVORKA BEZ ŠROUBŮ, 10mm, ŠEDÁ							WAGO		249-117	
	14	=ES-T	+SO250 +RU250 -X103	2,5mm²	2-vodičová svorka, MODRÁ							WAGO		280-104	
C	15	=ES-T	+SO250 +RU250 -X103	2,5mm²	2-vodičová svorka, ZELENO-ŽLUTÁ							WAGO		280-107	
	16	=ES-T	+SO250 +RU250 -X103	2,5mm²	2-vodičová svorka, ŠEDÁ							WAGO		280-101	
	17	=ES-T	+SO250 +RU250 -X103	END STOP 10mm	KONCOVÁ SVORKA BEZ ŠROUBŮ, 10mm, ŠEDÁ							WAGO		249-117	
	18	=ES-T	+SO250 +RU250 -X104	2,5mm²	2-vodičová svorka, ŠEDÁ							WAGO		280-101	
	19	=ES-T	+SO250 +RU250 -X104	END STOP 10mm	KONCOVÁ SVORKA BEZ ŠROUBŮ, 10mm, ŠEDÁ							WAGO		249-117	
	20	=RD250	+SO250 +RU250 -X1	4mm²	2-vodičová svorka, MODRÁ							WAGO		281-104	
	21	=RD250	+SO250 +RU250 -X1	4mm²	2-vodičová svorka, ZELENO-ŽLUTÁ							WAGO		281-107	
D	22	=RD250	+SO250 +RU250 -X1	4mm²	2-vodičová svorka, ŠEDÁ							WAGO		281-101	
	23	=RD250	+SO250 +RU250 -X1	END STOP 10mm	KONCOVÁ SVORKA BEZ ŠROUBŮ, 10mm, ŠEDÁ							WAGO		249-117	
	24	=REZ	+SO250 +RU250 -X1	4mm²	2-vodičová svorka, MODRÁ							WAGO		281-104	
	25	=REZ	+SO250 +RU250 -X1	4mm²	2-vodičová svorka, ZELENO-ŽLUTÁ							WAGO		281-107	
	26	=REZ	+SO250 +RU250 -X1	4mm²	2-vodičová svorka, ŠEDÁ							WAGO		281-101	
	27	=REZ	+SO250 +RU250 -X1	END STOP 10mm	KONCOVÁ SVORKA BEZ ŠROUBŮ, 10mm, ŠEDÁ							WAGO		249-117	
	28	=RH1+3	+SO250 +RU250 -X1	4mm²	2-vodičová svorka, MODRÁ							WAGO		281-104	
E	29	=RH1+3	+SO250 +RU250 -X1	4mm²	2-vodičová svorka, ZELENO-ŽLUTÁ							WAGO		281-107	
	30	=RH1+3	+SO250 +RU250 -X1	4mm²	2-vodičová svorka, ŠEDÁ							WAGO		281-101	
	31	=RH1+3	+SO250 +RU250 -X1	END STOP 10mm	KONCOVÁ SVORKA BEZ ŠROUBŮ, 10mm, ŠEDÁ							WAGO		249-117	
	32	=RU250	+SO250 +RU250 -X1	6mm²	2-vodičová svorka, MODRÁ							WAGO		282-104	
	33	=RU250	+SO250 +RU250 -X1	6mm²	2-vodičová svorka, ZELENO-ŽLUTÁ							WAGO		282-107	
	34	=RU250	+SO250 +RU250 -X1	6mm²	2-vodičová svorka, ŠEDÁ							WAGO		282-101	
F															
		Datum	25.7.2019	Projekt: ČEPRO a.s.		<div>UAE CONTROLS</div> <div>VAE CONTROLS, s. r. o. nám. J. Gagarina 233/1 710 00 Ostrava</div>		ROZVÁDĚČ UPS +RU250 SEZNAM ZAŘÍZENÍ SVORKY		Prov. soubor: SO250		=			
		Vypr.	FASULIS	Automatizace skladu Potěhy						Část: D.2.2 - ELEKTRO ČÁST		+SO250+RU250			
		Kont.	HROMÁDKA	Rozvody UPS											
Rev.	Změna		Datum	Jméno	Schv.	SEDLÁČEK	Zakázka č.: PRJ1810275		Stupeň: DPS		Číslo výkresu: V1810275E223		List: 003		
1		2		3		4		5		6		7		8	



KRYCÍ DESKA S OTVORY PRO
MODULÁRNÍ PŘÍSTROJE

1) „SYSTÉM PRO TOTAL STOP
POZOR POD NAPĚTÍM I PŘI
VYPNUTÉM HL. VYPÍNAČI“

ŠTÍTKY NAD OVL. A SIGN. PRVKY:

=RU250-FA1-UPS: „HL. VYP.“
=RU250-HL1: „NAP. RU250-ON“
=ES-T-HL11: „NAP. PŘÍVOD-ON“
=ES-T-HL12: „PORUCHA -KT1“
=ES-T-HL13: „PORUCHA -KT2“
=ES-T-SB1: „KVITACE HOUKAČKY“

ROZVÁDEČ MUSÍ VYHOVOVAT PODMÍNKÁM
UVEDENÝCH V ČSN EN 61439-3!

ROZVÁDEČ +RU250:

TYP: NÁSTĚNNÁ POLYESTEROVÁ ROZVODNICE ARIA 75 S GLAZOVANÝMI DVEŘMI
KABELOVÉ VÝVODY A PŘÍVOD: SPODEM PŘES KABELOVÉ VÝVODKY
ROZMĚRY: 735x530x270 (VxŠxH)
KRYTÍ: IP66/IP20 PO OTEVŘENÍ DVEŘÍ
ZÁMEK, 3 BODOVÉ ZAVÍRÁNÍ

ROZVODNÁ SOUSTAVA: 1 N PE (PEN) ~ 50Hz 230V/ TN-S
OCHRANA PŘED ÚRAZEM EL. PROUDEM DLE ČSN 33 2000-4-41 ed.3
PŘI PORUŠE AUTOMATICKÝM ODPOJENÍM OD ZDROJE
DOPLŇKOVÁ OCHRANA POSPOJOVÁNÍM

Datum	25.7.2019
Vypr.	FASULIS
Kont.	HROMÁDKA
Schv.	SEDLÁČEK

Projekt:	ČEPRO a.s.
	Automatizace skladu Potěhy
	Rozvody UPS
Zakázka č.:	PRJ1810275



VAE CONTROLS, s. r. o.
nám. J. Gagarina 233/1
710 00 Ostrava

ROZVÁDEČ UPS +RU250
ROZMÍSTĚNÍ PŘÍSTROJŮ

Prov. soubor:	SO250
Část:	D.2.2 - ELEKTRO ČÁST
Stupeň:	Číslo výkresu:
DPS	V1810275E223

=	+SO250+RU250
---	--------------

List: 004

TITULNÍ STRÁNKA

JEDNOPÓLOVÉ SCHÉMA

ROZVÁDĚČ:

+RU250

Pi=800W

Pp=500W

Datum:	25.7.2019	Projekt:	ČEPRO a.s.
Vypr.:	FASULIS		Automatizace skladu Potěhy
Kont.:	HROMÁDKA		Rozvody UPS
Schv.:	SEDLÁČEK	Zakázka č.:	PRJ1810275



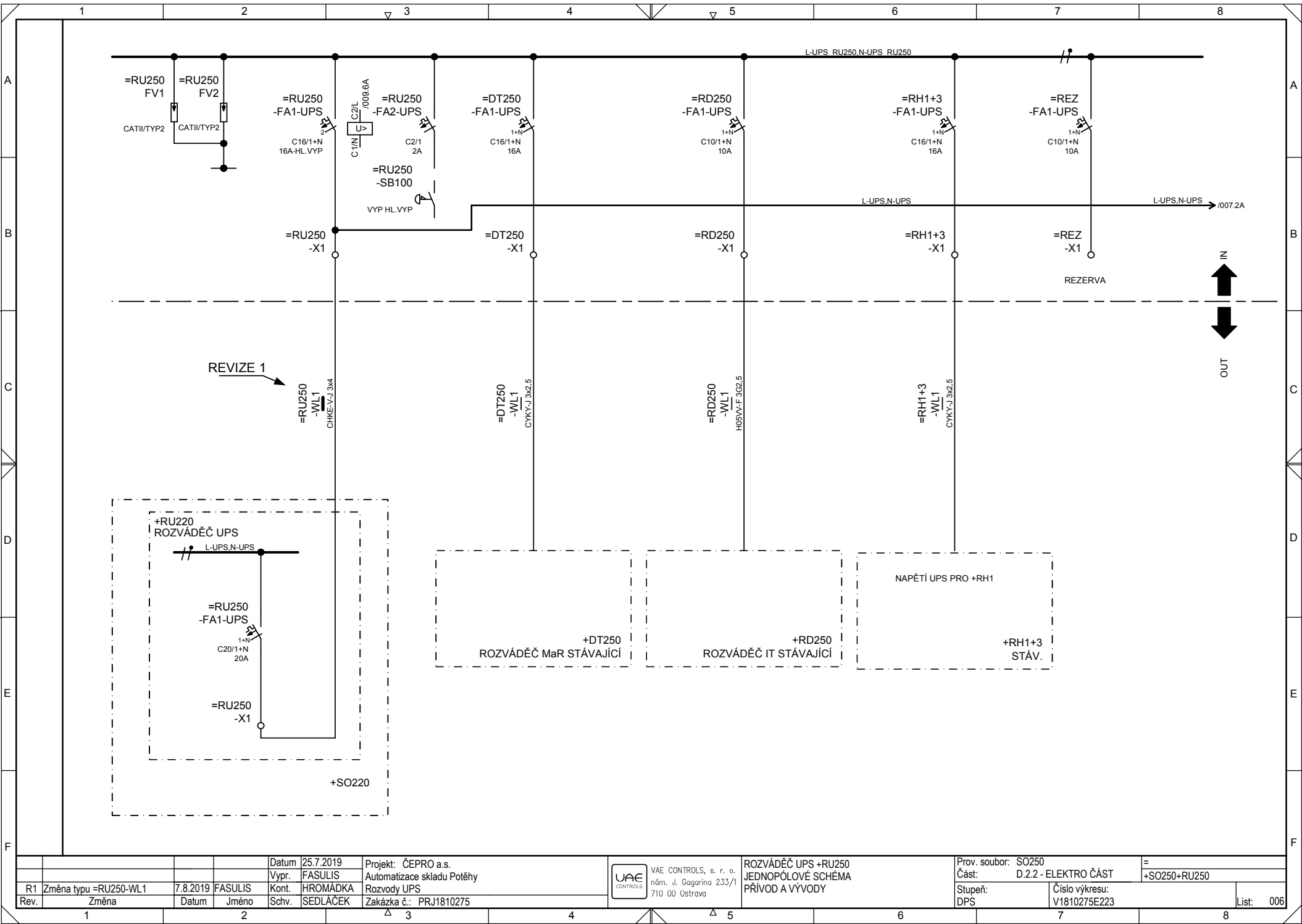
VAE CONTROLS, s. r. o.
nám. J. Gagarina 233/1
710 00 Ostrava

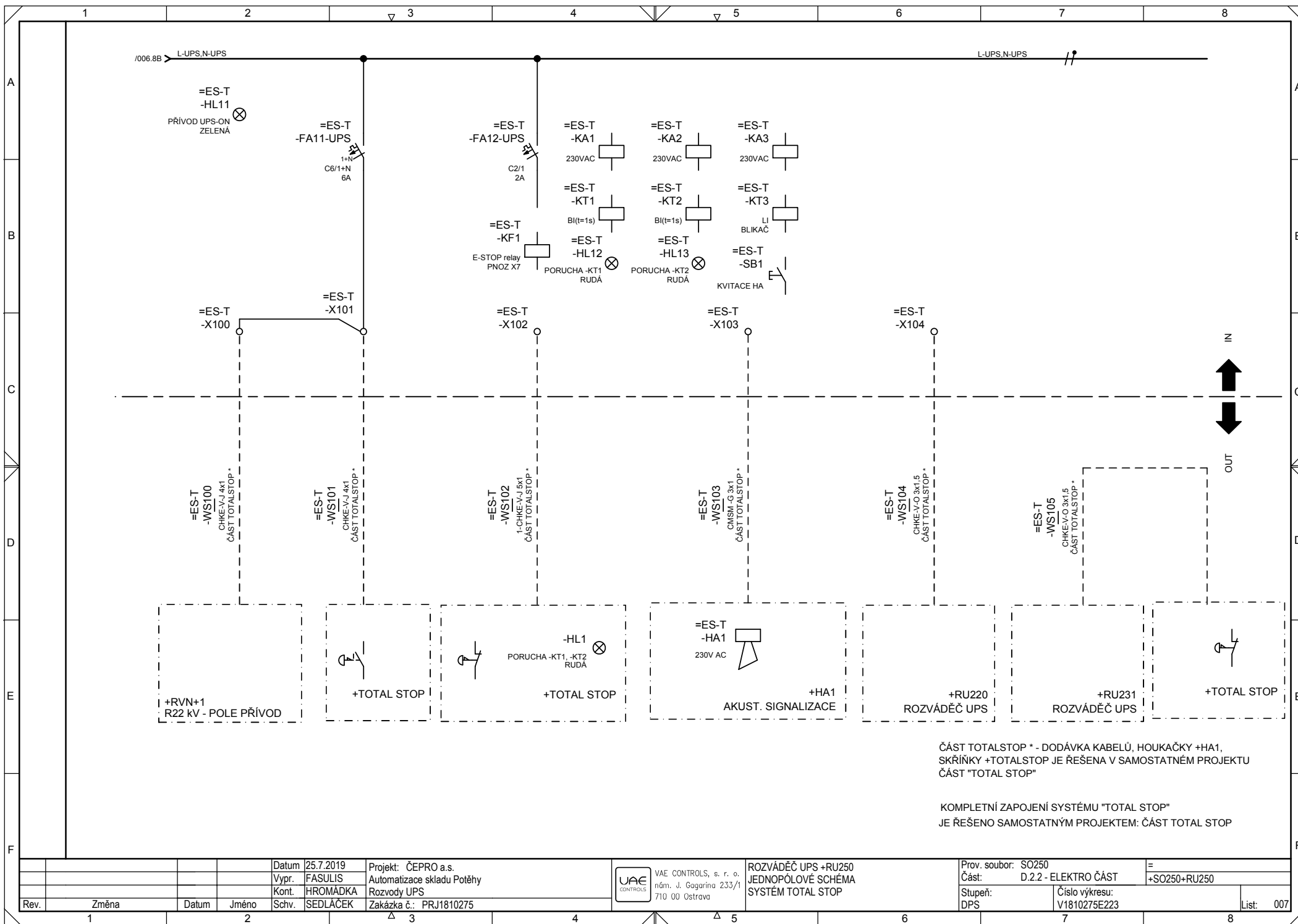
ROZVÁDĚČ UPS +RU250
JEDNOPÓLOVÉ SCHÉMA
TITULNÍ STRÁNKA

Prov. soubor:	SO250	=
Část:	D.2.2 - ELEKTRO ČÁST	+SO250+RU250

Stupeň:	Číslo výkresu:
DPS	V1810275E223

List: 005





Rev.	Změna	Datum	Jméno	Schv.	SEDLAČEK	Zakázka č.: PRJ1810275	UAE CONTROLS	VAE CONTROLS, s. r. o. nám. J. Gagarina 233/1 710 00 Ostrava	ROZVÁDĚČ UPS +RU250 JEDNOPÓLOVÉ SCHÉMA SYSTÉM TOTAL STOP	Prov. soubor: SO250 Část: D.2.2 - ELEKTRO ČÁST Stupeň: DPS	= +SO250+RU250 Číslo výkresu: V1810275E223	List: 007
------	-------	-------	-------	-------	----------	------------------------	--------------	--	--	--	--	-----------

1 2 3 4 5 6 7 8

A

B

C

D

E

F

TITULNÍ STRÁNKA

SCHÉMA ZAPOJENÍ

ROZVÁDĚČ:

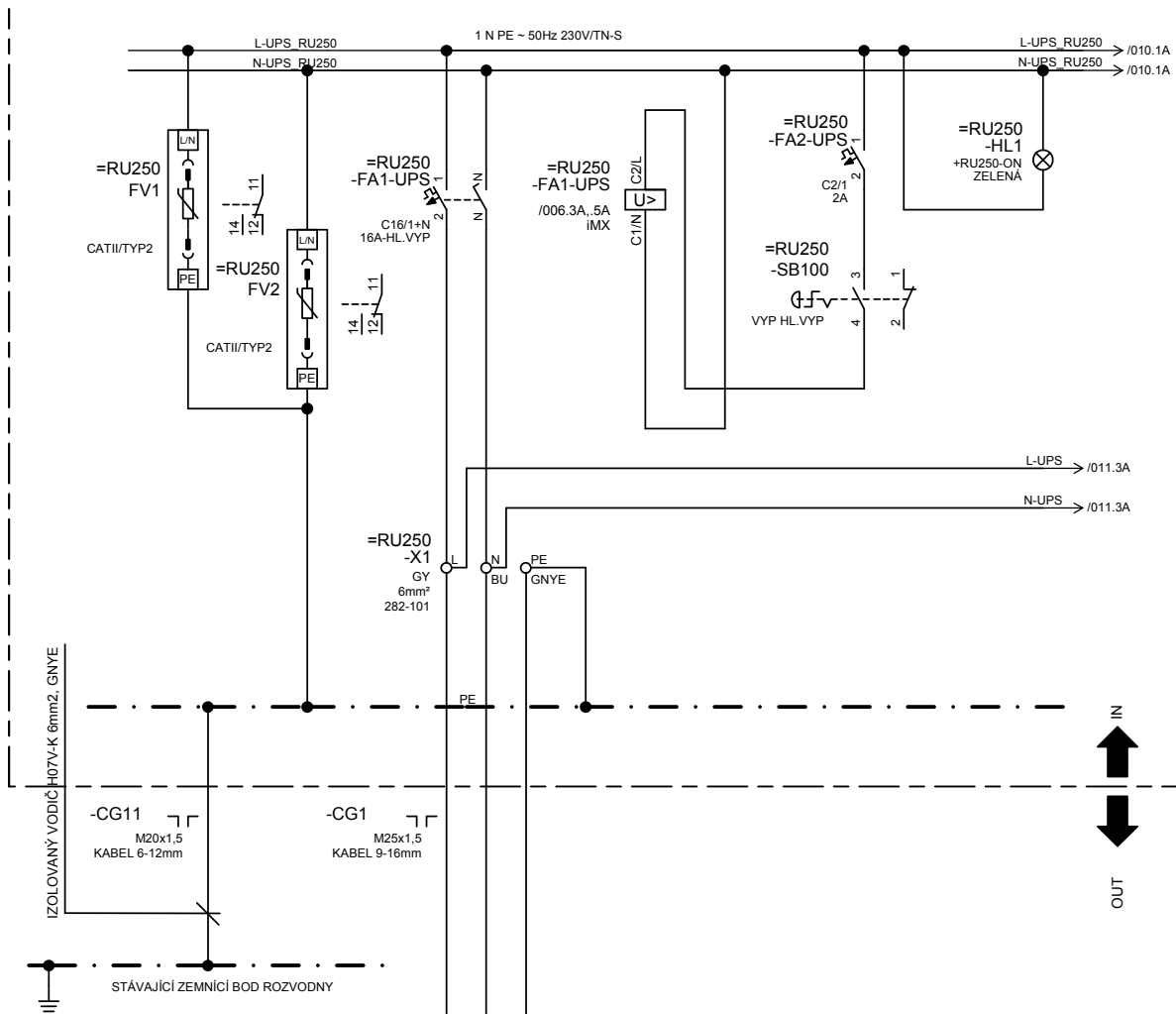
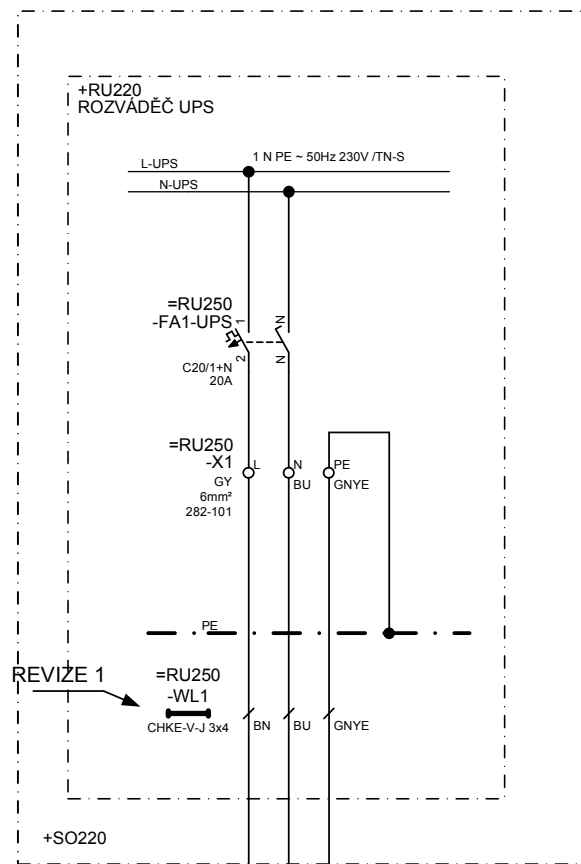
+RU250

				Datum	25.7.2019	Projekt:	ČEPRO a.s.		VAE CONTROLS, s. r. o. nám. J. Gagarina 233/1 710 00 Ostrava	ROZVÁDĚČ UPS +RU250 SCHÉMA ZAPOJENÍ TITULNÍ STRÁNKA	Prov. soubor:	SO250	=
				Vypr.	FASULIS	Automatizace skladu Potěhy	Část:				D.2.2 - ELEKTRO ČÁST	+SO250+RU250	
				Kont.	HROMADKA	Rozvody UPS	Stupeň:						
Rev.	Změna	Datum	Jméno	Schv.	SEDLÁČEK	Zakázka č.: PRJ1810275	DPS				Číslo výkresu:	V1810275E223	List:

1 2 3 4 5 6 7 8

+RU250

				Datum	25.7.2019	Projekt:	ČEPRO a.s.	 VAE CONTROLS, s. r. o. nám. J. Gagarina 233/1 710 00 Ostrava	ROZVÁDĚČ UPS +RU250	Prov. soubor:	SO250	=	
				Vypr.	FASULIS	Automatizace skladu Potěhy			SCHÉMA ZAPOJENÍ	Část:	D.2.2 - ELEKTRO ČÁST	+SO250+RU250	
				Kont.	HROMÁDKA	Rozvody UPS			TITULNÍ STRÁNKA	Stupeň:			
Rev.	Změna	Datum	Jméno	Schv.	SEDLÁČEK	Zakázka č.:	PRJ1810275		DPS	Číslo výkresu:	V1810275E223	List:	008
1			2			3		4		5		6	



Poznámka:

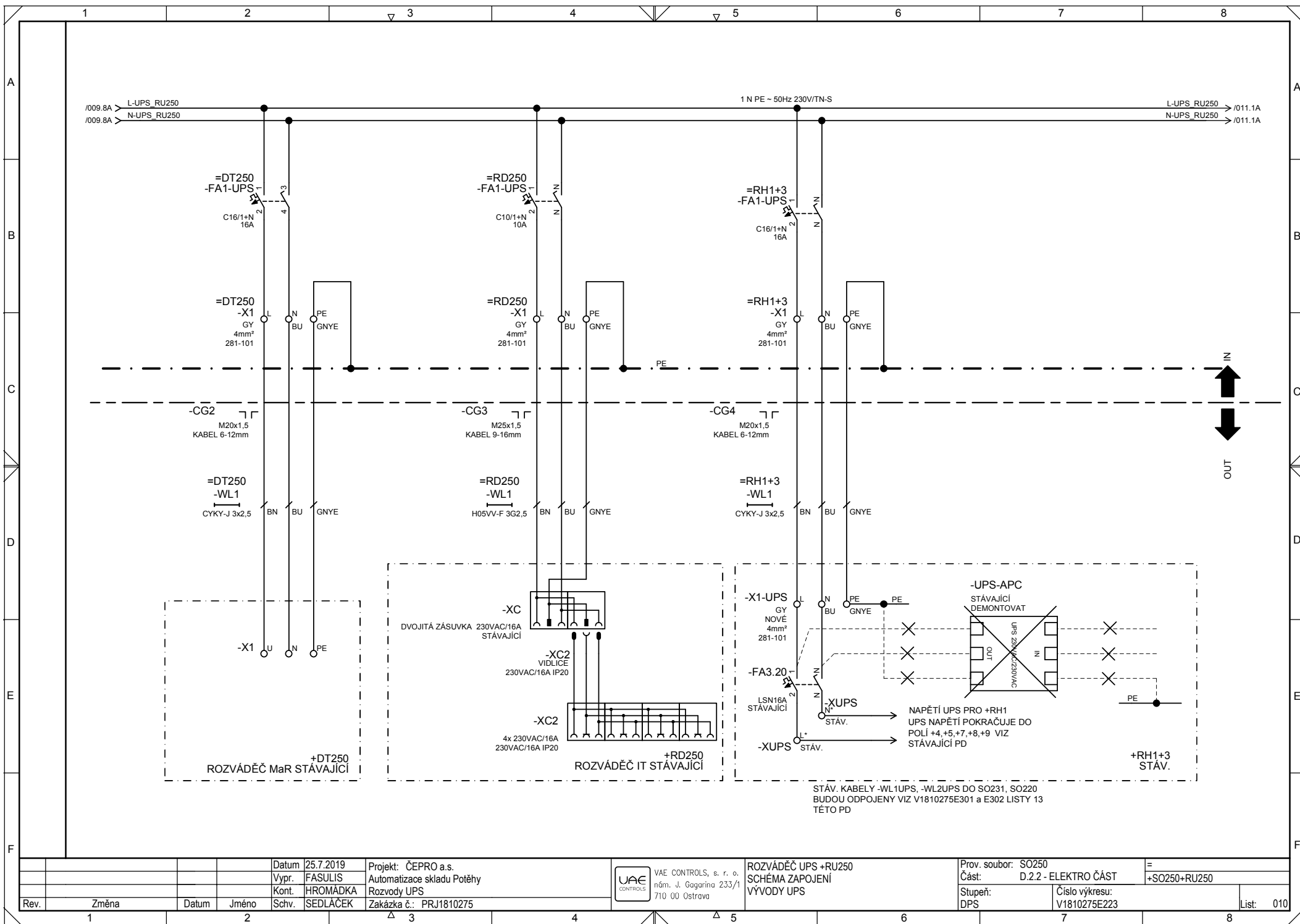
VŠECHNY PŘÍSTROJE A KABELY UVEDENÉ NA TOMTO LISTU BUDOU OZNAČENÉ TAKÉ FUNKČNÍ SKUPINOU =RU250, POKUD NENÍ NA PRVKU UVEDENA SKUPINA JINÁ

				Datum: 25.7.2019	Projekt: ČEPRO a.s.		Prov. soubor: SO250	=
				Vypr.: FASULIS	Automatizace skladu Potěhy		Část: D.2.2 - ELEKTRO ČÁST	+SO250+RU250
R1	Změna typu =RU250-WL1	7.8.2019	FASULIS	Kont.: HROMÁDKA	Rozvody UPS		Stupeň: DPS	Číslo výkresu: V1810275E223
Rev.	Změna	Datum	Jméno	Schv.: SEDLÁČEK	Zakázka č.: PRJ1810275			List: 009

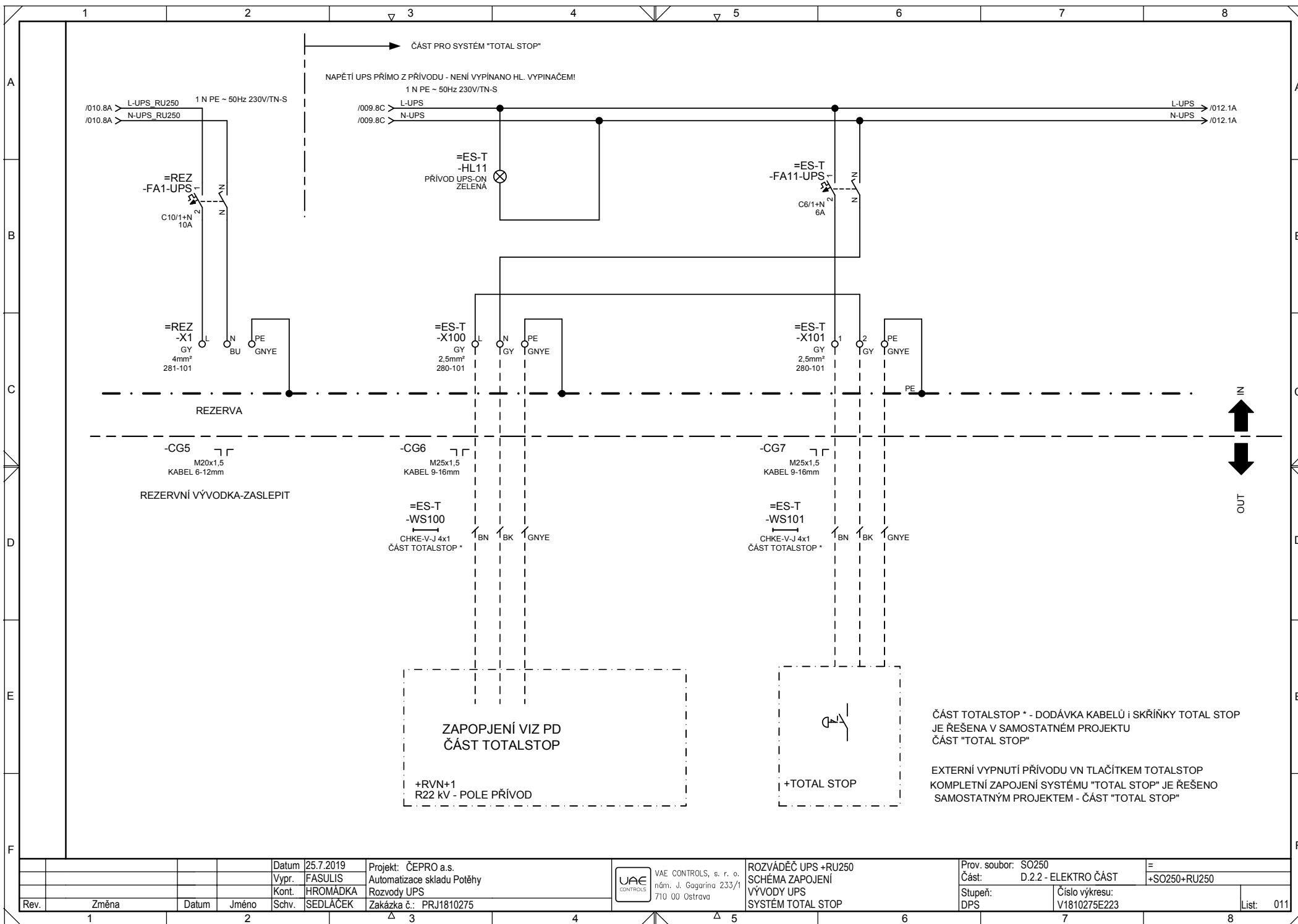


VAE CONTROLS, s. r. o.
nám. J. Gagarina 233/1
710 00 Ostrava

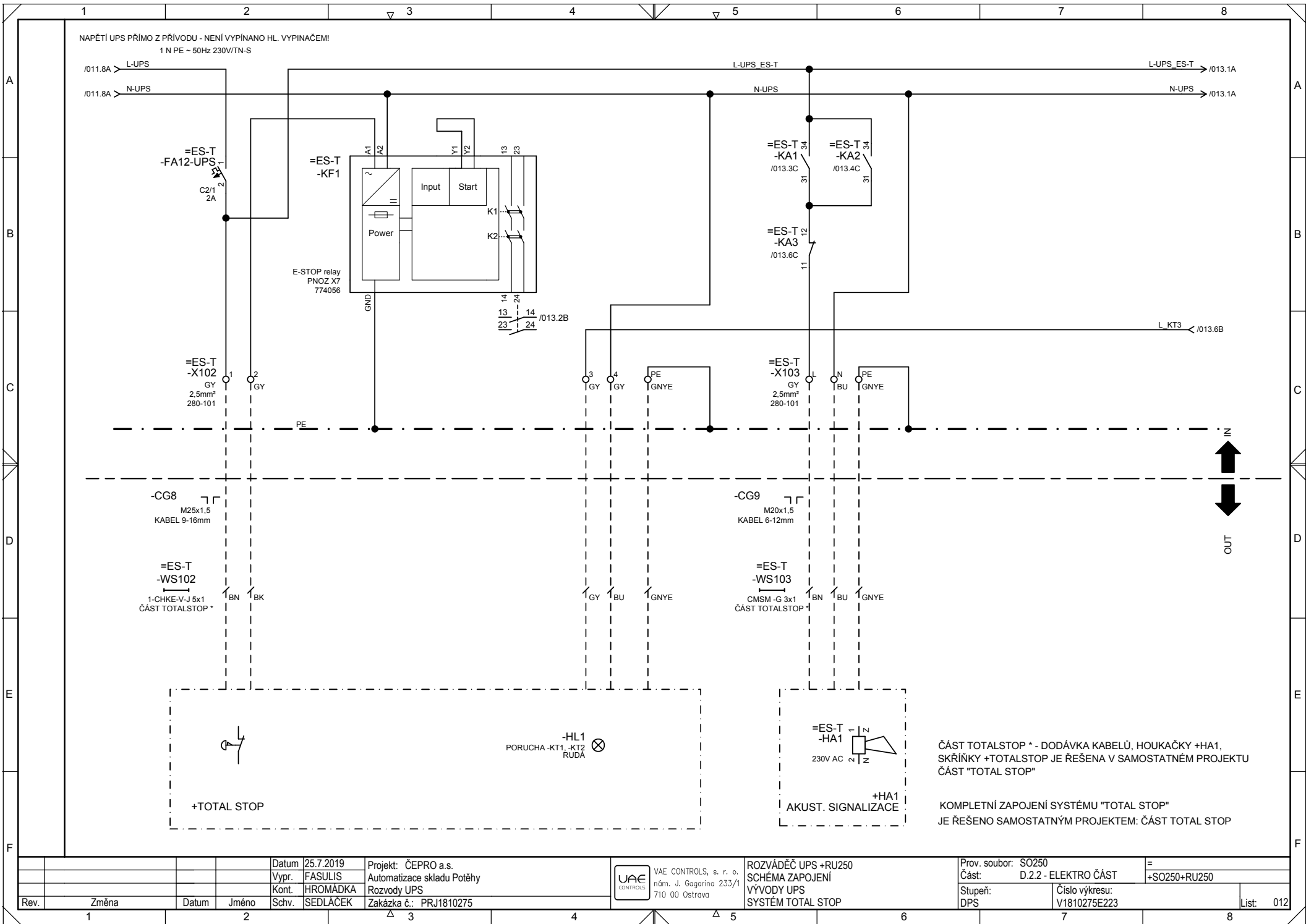
ROZVÁDEČ UPS +RU250
SCHÉMA ZAPOJENÍ
PŘÍVOD



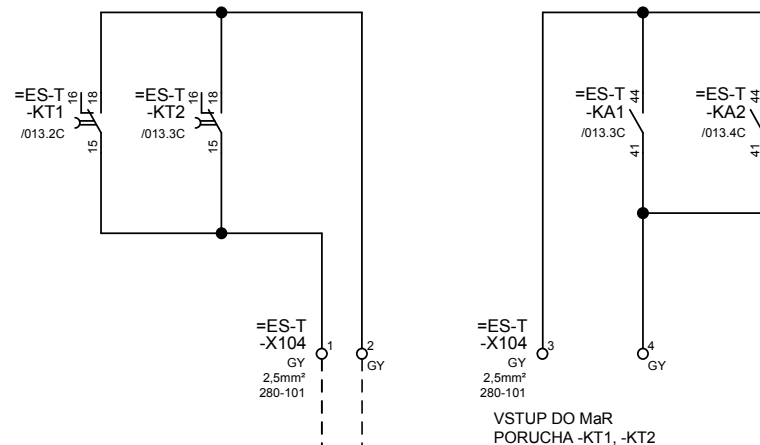
Rev.	Změna	Datum	Jméno	Schv.	SEDLAČEK	Projekt: ČEPRO a.s. Automatizace skladu Potěhy Rozvody UPS	UAE CONTROLS	VAE CONTROLS, s. r. o. nám. J. Gagarina 233/1 710 00 Ostrava	ROZVÁDĚČ UPS +RU250 SCHÉMA ZAPOJENÍ VÝVODY UPS	Prov. soubor: SO250 Část: D.2.2 - ELEKTRO ČÁST Stupeň: DPS	= +SO250+RU250 Číslo výkresu: V1810275E223	List: 010
------	-------	-------	-------	-------	----------	--	-----------------	--	--	--	--	-----------



Rev.	Změna	Datum	Jméno	Schv.	SEDLÁČEK	Zakázka č.: PRJ1810275	VAE CONTROLS, s. r. o. nám. J. Gagarina 233/1 710 00 Ostrava	ROZVÁDĚČ UPS +RU250 SCHÉMA ZAPOJENÍ VÝVODY UPS SYSTÉM TOTAL STOP	Prov. soubor: SO250 Část: D.2.2 - ELEKTRO ČÁST Stupeň: DPS	= +SO250+RU250 Číslo výkresu: V1810275E223	List: 011
------	-------	-------	-------	-------	----------	------------------------	--	---	--	--	-----------

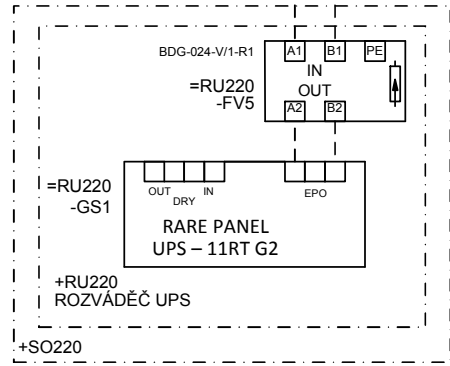


Rev.	Změna	Datum	Jméno	Schv.	SEDLÁČEK	Zakázka č.: PRJ1810275	UAE CONTROLS	VAE CONTROLS, s. r. o. nám. J. Gagarina 233/1 710 00 Ostrava	ROZVÁDĚČ UPS +RU250 SCHÉMA ZAPOJENÍ VÝVODY UPS SYSTÉM TOTAL STOP	Prov. soubor: SO250 Část: D.2.2 - ELEKTRO ČÁST Stupeň: DPS	= +SO250+RU250 Číslo výkresu: V1810275E223	List: 012
------	-------	-------	-------	-------	----------	------------------------	-----------------	--	---	--	---	-----------



-CG10
M25x1.5
KABEL 9-16mm

=ES-T
-WS104
CHKE-V-O 3x1,5
ČÁST TOTALSTOP *



=ES-T
-X104
GY
2.5mm²
280-101

VSTUP DO MaR
PORUCHA -KT1, -KT2

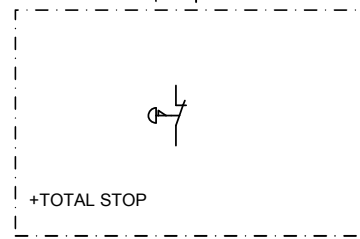
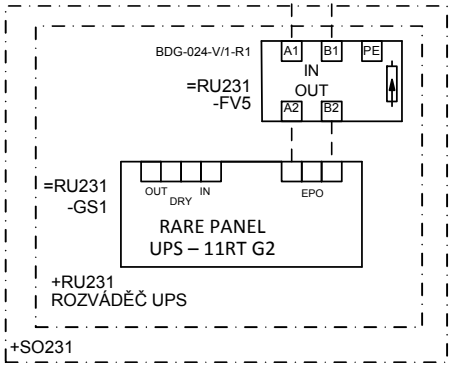
-CG12
M20x1,5
KABEL 6-12mm

-CG13
M16x1,5
KABEL 4-8mm

REZERVNÍ VÝVODKY-ZASLEPIT



=ES-T
-WS105
CHKE-V-O 3x1,5
ČÁST TOTALSTOP *



Datum: 25.7.2019		Projekt: ČEPRO a.s.		Prov. soubor: SO250		=	
Vyrp. FASULIS		Automatizace skladu Potěhy		Část: D.2.2 - ELEKTRO ČÁST		+SO250+RU250	
Kont. HROMÁDKA		Rozvody UPS		Stupeň: DPS		Číslo výkresu: V1810275E223	
Schv. SEDLÁČEK		Zakázka č.: PRJ1810275				List: 014	



VAE CONTROLS, s. r. o.
nám. J. Gagarina 233/1
710 00 Ostrava

ROZVÁDĚČ UPS +RU250
SCHÉMA ZAPOJENÍ
VÝVODY UPS
SYSTÉM TOTAL STOP